



HOBAN
SUMMIT
개 봉



HOBAN
SUMMIT

BEYOND THE SUMMIT

다음을 이은 무한한 삶의 방식과 가능성이 시작됩니다

여기, 씨앗이라면

삶의 풍경도 품격도 특별한 서울. 좋은. 새집

호반써밋.

교통 좋고, 생활 좋고, 비전 좋은 구로의 중심에
개봉의 품격을 드높일 호반써밋이 옵니다



· **대지위치** : 서울특별시 구로구 개봉동 68-64번지 · **대지면적** : 10,107.10㎡ · **건축규모** : 지하3층 ~ 지상24층, 총 317세대 및 근린생활시설
· **연면적** : 49,106.573㎡ · **건축면적** : 2,196.501㎡ · **건폐율** : 21.73% · **용적률** : 299.95%

※ 상기 CG 이미지, 사진 및 내용은 소비자의 이해를 돕기 위한 것으로 분량대상물을 축소 표현하여 실제 크기 및 거리 등과 차이가 있습니다. ※ 단지를 제외한 기타배경(산, 조형, 외부식재등)은 소비자의 이해를 돕기 위한 이미지컷으로 실제와 차이가 있습니다. ※ 건물의 색채, 외관, 조경, 식재 및 보행로는 입주자의 이해를 돕기 위한 것으로 실제와 다소 차이가 있으며, 추후 인허가 과정 및 실제 시공 시 변경될 수 있습니다. 또한 구획선과 시설물의 위치 및 규모 역시 측량결과 및 각종 평가에 따라 시공 시 변경될 수 있습니다. ※ 본 홍보물의 제작과정상 오일자가 있을 수 있으므로 계약 시 반드시 확인하시기 바랍니다. ※ 사용검사 때와 달리 입주 후 교통량 증가 등 주변여건 변화로 소음이 심화될 경우에는 행정청, 사업주체 및 시공사에 이의제기 및 보상 요구를 할 수 없으므로 소음에 대한 내용을 반드시 숙지하시고 분양 계약을 하시기 바랍니다.

교통도 생활도 편리한 개봉 첫 호반써밋

편리한 교통망에 다양한 인프라, 쾌적한 자연까지
호반써밋에서 원스톱으로 다 누리고 삽니다

편리한 교통망

1호선 오류동역, 오류IC, 남부순환로와 인접하여
여의도, 영등포, 신도림 등 어디로든 접근 용이

쾌적한 자연환경

매봉산, 온수공원, 오류역 문화공원,
고척근린공원 등 단지 주변의 풍부한 녹지공간

다양한 생활인프라

복합쇼핑몰, 코스트코, 고척스카이돔, 근린시장 등
다양한 생활편의시설을 편리하게 이용 가능

편안한 교육여건

단지 인근 오류초, 개봉중 및 고척도서관을
이용할 수 있는 안정적 교육여건

※학교 관련 사항은 해당 교육청의 결정사항으로 당사와 무관하며,
상기 내용은 단지 인근 학교 위치를 단순 안내한 것 입니다.



※ 상기 지역도는 소비자의 이해를 돕기 위한 것으로 실제와 차이가 있습니다. ※ 상기 교통시설과 개발계획 내용은 국토교통부, 서울특별시 홈페이지를 참조하여 구성된 것으로 인허가 및 정부계획에 따라 변경 및 취소가 가능하며, 이는 시행·시공사와 무관합니다. ※ 사업지 인근 개발계획 관련사항은 당사와 무관하며, 관련 기관의 고시/공시를 참조한 것으로 각 지자체 및 개발 주체의 상황에 따라 변경 및 취소될 수 있습니다. ※ GTX-B(예정)는 네이버 부동산을 참고한 것 입니다.



삶의 질이 높아지는 혁신적인 단지설계

남향위주 단지배치, 쾌적한 조경, 공간 활용도를 높인
혁신적인 설계로 일상에 여유로움을 더합니다

남향위주 배치

일조와 채광, 통풍을 고려한
남향위주 쾌적한 단지배치

쾌적한 단지조경

초록의 자연과 어우러진 놀이시설,
편안한 산책로 및 휴게공간 마련

효율적 공간설계

4베이(일부세대), 알파룸, 다양한 타입 등
라이프 스타일을 고려한 효율적 공간설계

스트리트형 상업시설

단지 저층부에 스트리트형 상업시설을
구성하여 편리하게 이용 가능



※ 상기 CG 이미지, 사진 및 내용은 소비자의 이해를 돕기 위한 것으로 분량대상물을 축소 표현하여 실제 크기 및 거리 등과 차이가 있습니다. ※ 단지를 제외한 기타배경(산, 조명, 외부식재등)은 소비자의 이해를 돕기 위한 이미지컷으로 실제와 차이가 있습니다. ※ 건물의 색채, 외관, 조경, 식재 및 보행로는 입주자의 이해를 돕기 위한 것으로 실제와 다소 차이가 있으며, 추후 인허가 과정 및 실제 시공 시 변경될 수 있습니다. 또한 구획선과 시설물의 위치 및 규모 역시 축방결과 및 각종 평가에 따라 시공 시 변경될 수 있습니다. ※ 본 홍보물의 제작과정상 오탈자가 있을 수 있으므로 계약 시 반드시 확인하시기 바랍니다. ※ 사용검사 때와 달리 입주 후 교통량 증가 등 주변여건 변화로 소음이 심화될 경우에는 행정청, 사업주체 및 시공사에 이의제기 및 보상 요구를 할 수 없으므로 소음에 대한 내용을 반드시 숙지하시고 분양 계약을 하시기 바랍니다.

※ 상기 CG 이미지, 사진 및 내용은 소비자의 이해를 돕기 위한 것으로 분량대상물을 축소 표현하여 실제 크기 및 거리 등과 차이가 있습니다. ※ 단지를 제외한 기타배경(산, 조명, 외부식재등)은 소비자의 이해를 돕기 위한 이미지컷으로 실제와 차이가 있습니다. ※ 건물의 색채, 외관, 조경, 식재 및 보행로는 입주자의 이해를 돕기 위한 것으로 실제와 다소 차이가 있으며, 추후 인허가 과정 및 실제 시공 시 변경될 수 있습니다. 또한 구획선과 시설물의 위치 및 규모 역시 축방결과 및 각종 평가에 따라 시공 시 변경될 수 있습니다. ※ 본 홍보물의 제작과정상 오탈자가 있을 수 있으므로 계약 시 반드시 확인하시기 바랍니다. ※ 사용검사 때와 달리 입주 후 교통량 증가 등 주변여건 변화로 소음이 심화될 경우에는 행정청, 사업주체 및 시공사에 이의제기 및 보상 요구를 할 수 없으므로 소음에 대한 내용을 반드시 숙지하시고 분양 계약을 하시기 바랍니다.



도심 속 여유를 누리는 쾌적한 힐링조경

시원한 벽천, 자연과 어우러진 휴게공간, 산책로까지
단지에 들어서는 순간 힐링이 시작됩니다

벽천

시원한 물소리를 들으며 휴식을 취할 수 있는 공간

어린이놀이터

아이들이 친구들과 어울려 꿈과 모험심을 키우는 놀이공간

어린이집

어린 자녀들을 마음 편히 맡길 수 있는 단지 내 보육시설

경로당

어르신들이 편안하게 휴식을 취하거나 모임을 가질 수 있는 공간

키즈스테이션

엄마와 아이들이 안전하게 대기 및 승차할 수 있는 공간



※ 상기 CG 이미지, 사진 및 내용은 소비자의 이해를 돕기 위한 것으로 분량대상물을 축소 표현하여 실제 크기 및 거리 등과 차이가 있습니다. ※ 단지를 제외한 기타배경(산, 조형, 외부식재등)은 소비자의 이해를 돕기 위한 이미지컷으로 실제와 차이가 있습니다. ※ 건물외 색채, 외관, 조경, 식재 및 보행로는 입주자의 이해를 돕기 위한 것으로 실제와 다소 차이가 있으며, 추후 인허가 과정 및 실제 시공 시 변경될 수 있습니다. 또한 구획선과 시설물의 위치 및 규모 역시 축방결과 및 각종 평가에 따라 시공 시 변경될 수 있습니다. ※ 본 홍보물의 제작과정상 오탈자가 있을 수 있으므로 계약 시 반드시 확인하시기 바랍니다. ※ 사용검사 때와 달리 입주 후 교통량 증가 등 주변여건 변화로 소음이 심화될 경우에는 행정청, 사업주체 및 시공사에 이의제기 및 보상 요구를 할 수 없으므로 소음에 대한 내용을 반드시 숙지하시고 분양 계약을 하시기 바랍니다.

※ 상기 CG 이미지, 사진 및 내용은 소비자의 이해를 돕기 위한 것으로 분량대상물을 축소 표현하여 실제 크기 및 거리 등과 차이가 있습니다. ※ 단지를 제외한 기타배경(산, 조형, 외부식재등)은 소비자의 이해를 돕기 위한 이미지컷으로 실제와 차이가 있습니다. ※ 건물외 색채, 외관, 조경, 식재 및 보행로는 입주자의 이해를 돕기 위한 것으로 실제와 다소 차이가 있으며, 추후 인허가 과정 및 실제 시공 시 변경될 수 있습니다. 또한 구획선과 시설물의 위치 및 규모 역시 축방결과 및 각종 평가에 따라 시공 시 변경될 수 있습니다. ※ 본 홍보물의 제작과정상 오탈자가 있을 수 있으므로 계약 시 반드시 확인하시기 바랍니다. ※ 사용검사 때와 달리 입주 후 교통량 증가 등 주변여건 변화로 소음이 심화될 경우에는 행정청, 사업주체 및 시공사에 이의제기 및 보상 요구를 할 수 없으므로 소음에 대한 내용을 반드시 숙지하시고 분양 계약을 하시기 바랍니다.



다양한 취미생활을 편안하게 즐기는 커뮤니티

활력을 채우는 운동공간에서 지식을 채우는 학습공간까지
다양한 여가생활을 단지 내에서 여유롭게 즐깁니다

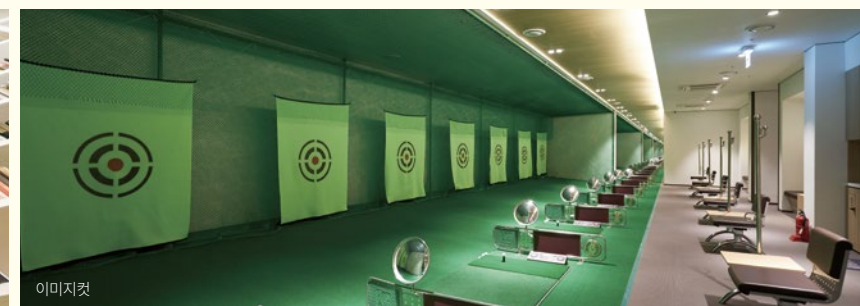
독서실
작은도서관

피트니스
탈의실·샤워실
GX룸

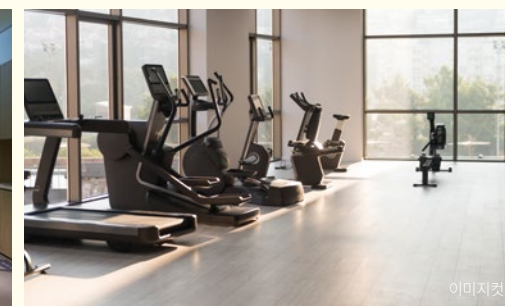
실내골프연습장



이미지컷



이미지컷



이미지컷

- 피트니스/GX룸** 스트레칭, 체력단련, 그룹운동 등 입주민들의 건강한 여가생활을 위한 공간
- 샤워실(남/여)** 운동 후 흘린 땀이나 몸에 쌓인 피로를 말끔하게 씻어내는 공간
- 독서실** 아늑하고 편안한 분위기에서 개인 학습에 집중할 수 있는 공간
- 작은도서관** 남녀노소 누구나 편안하게 독서를 하며 다양한 지식을 채우는 공간
- 실내골프연습장** 날씨나 계절에 영향을 받지 않고 편하게 연습 가능한 실내골프연습장
- 주민회의실** 입주민 회의 및 소규모 모임 등 다양한 용도로 활용 가능한 공간

※ 상기 커뮤니티 시설 이미지는 임의로 가구, 운동시설 및 기타 인테리어등을 배치하여 시뮬레이션한 것으로 일부 미제공 품목이 포함되어 있으며, 실제 시공시 변경될 수 있습니다. ※ 상기 CG 이미지, 사진 및 내용은 소비자의 이해를 돕기 위한 것으로 분량대상물을 축소 표현하여 실제 크기 및 거리 등과 차이가 있습니다. ※ 상기 커뮤니티 이미지는 소비자의 이해를 돕기 위한 것으로 시설물의 위치, 규모, 명칭 등은 시공시 변경될 수 있습니다. ※ 본 홍보물의 제작과정상 오탈자가 있을 수 있으므로 계약 시 반드시 확인하시기 바랍니다. ※ 상기 커뮤니티시설의 운영은 입주민들에 의해 유지·관리됩니다.

※ 상기 커뮤니티 시설 이미지는 임의로 가구, 운동시설 및 기타 인테리어등을 배치하여 시뮬레이션한 것으로 일부 미제공 품목이 포함되어 있으며, 실제 시공시 변경될 수 있습니다. ※ 상기 CG 이미지, 사진 및 내용은 소비자의 이해를 돕기 위한 것으로 분량대상물을 축소 표현하여 실제 크기 및 거리 등과 차이가 있습니다. ※ 상기 커뮤니티 이미지는 소비자의 이해를 돕기 위한 것으로 시설물의 위치, 규모, 명칭 등은 시공시 변경될 수 있습니다. ※ 본 홍보물의 제작과정상 오탈자가 있을 수 있으므로 계약 시 반드시 확인하시기 바랍니다. ※ 상기 커뮤니티시설의 운영은 입주민들에 의해 유지·관리됩니다.

동·호수 배치도 HOBAN **SUMMIT**
개봉



구분	
	조합
	보류
	임대

구분	세대수	
	세대수	일반공급
49	21	15
59A	106	41
59B	64	32
84A	59	41
84B	42	42
84C	20	16
84P	3	2
114P	2	1
합계	317	190

24층	2401P																							
23층	2301	2302			2301P					2301P					2303P					2305	2306			
22층	2201	2202			2203P					2205														
21층	2101	2102																						
20층	2001	2002	2003	2004																				
19층	1901	1902	1903	1904																				
18층	1801	1802	1803	1804																				
17층	1701	1702	1703	1704																				
16층	1601	1602	1603	1604																				
15층	1501	1502	1503	1504																				
14층	1401	1402	1403	1404																				
13층	1301	1302	1303	1304																				
12층	1201	1202	1203	1204																				
11층	1101	1102	1103	1104																				
10층	1001	1002	1003	1004																				
9층	901	902	903	904																				
8층	801	802	803	804																				
7층	701	702	703	704																				
6층	601	602	603	604																				
5층	501	502	503	504																				
4층	401	402	403	404																				
3층	301	302	303	304																				
2층							203																	
1층							103																	
타입	114P		84C	84A	114P					84P					84P					59A	49			
	84B	84A	84C	84A	84B	84A	59A	59B	59A	59B	59A	59B	59A	59B	59A	59B	59A	59B	59A	59B	59A	59B	59A	49
동	101동				102동					103동														

※ 상기 이미지는 분양대상물을 축소 표현하여 실제 크기 및 거리등과 차이가 있습니다. ※ 건물의 색채, 외관, 조경, 식재 및 보행로는 입주자의 이해를 돕기 위한 것으로 실제와 다소 차이가 있으며, 추후 인허가 과정 및 실제 시공 시 변경될 수 있습니다. 또한 구획선과 시설물의 위치 및 규모 역시 측정결과 및 각종 평가에 따라 시공 시 변경 될 수 있습니다. ※ 단지 내 지하시설물 환기 및 채광을 위한 시설물(환기창, D/A) 및 쓰레기 분리수거함 등은 상기 이미지에 표시되지 않았으므로 계약 시 반드시 확인하시기 바라며, 실제 시공시 설치 위치 등이 변경될 수 있습니다. ※ 본 홍보물의 제작과정상 오해자가 있을 수 있으므로 계약 시 반드시 확인하시기 바랍니다. ※ 사용검사 때와 달리 입주 후 교통량 증가 등 주변여건 변화로 소음이 심화될 경우에는 행정청, 사업주체 및 시공사에 이의제기 및 보상 요구를 할 수 없으므로 소음에 대한 내용을 반드시 숙지하시고 분양 계약을 하시기 바랍니다.

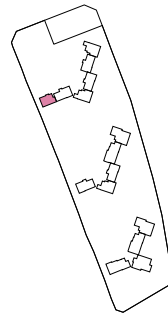
※ 상기 이미지는 분양대상물을 축소 표현하여 실제 크기 및 거리등과 차이가 있습니다. ※ 건물의 색채, 외관, 조경, 식재 및 보행로는 입주자의 이해를 돕기 위한 것으로 실제와 다소 차이가 있으며, 추후 인허가 과정 및 실제 시공 시 변경될 수 있습니다. 또한 구획선과 시설물의 위치 및 규모 역시 측정결과 및 각종 평가에 따라 시공 시 변경 될 수 있습니다. ※ 단지 내 지하시설물 환기 및 채광을 위한 시설물(환기창, D/A) 및 쓰레기 분리수거함 등은 상기 이미지에 표시되지 않았으므로 계약 시 반드시 확인하시기 바라며, 실제 시공시 설치 위치 등이 변경될 수 있습니다. ※ 본 홍보물의 제작과정상 오해자가 있을 수 있으므로 계약 시 반드시 확인하시기 바랍니다. ※ 사용검사 때와 달리 입주 후 교통량 증가 등 주변여건 변화로 소음이 심화될 경우에는 행정청, 사업주체 및 시공사에 이의제기 및 보상 요구를 할 수 없으므로 소음에 대한 내용을 반드시 숙지하시고 분양 계약을 하시기 바랍니다.

49m²

UNIT PLAN

21세대(일반공급 15세대)

주거전용면적 49.9130m² 기타공용면적 37.6300m²
 주거공용면적 18.2320m² 계 약 면 적 105.7750m²
 공 급 면 적 68.1450m²



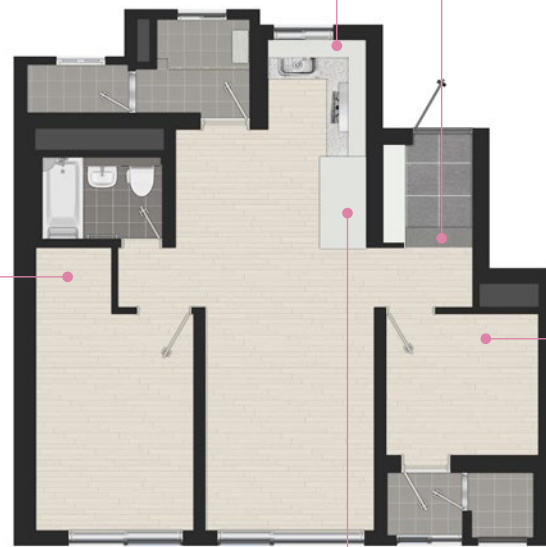
유상옵션 :
 상판, 벽 엔지니어드 스톤
 사각싱크볼 + 거위목수전 +
 상부장 하부 조명



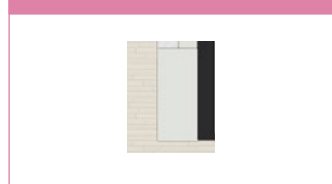
유상옵션 : 침실 1 드레스룸
 가구도어 + 포스트형 시스템 선반



유상옵션 : 현관중문
 3연동 슬라이딩 도어



무상선택 : 오브제형 냉장고장
 상부 수납장 + 하부 오픈



유상옵션 : 침실 2불박이장



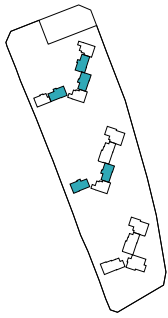
※ 본 지면 상의 아이소, 평면도는 소비자의 이해를 돕기 위해 제작된 것으로 외곽 라인, 내부 레이아웃, 인테리어 마감, 내부 디테일, 가구 디자인 등 세부사항은 변경될 수 있으며, 자세한 사항은 견본주택에 문의하시어 계약 등에 착오 없으시기 바랍니다. ※ 자세한 옵션사항은 입주자 모집공고를 확인하시어 계약 시 착오 없으시기 바랍니다. ※ 면적수치 등 제작 과정상 오차가 있을 수 있으므로 계약 시 반드시 확인하시기 바랍니다. ※ 인접세대 유무 및 세대 조합 형태에 따라 단열재 시공에 의해 비화장 발코니의 실사용 면적은 달라질 수 있습니다.

59m² A

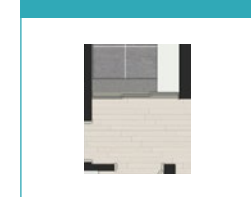
UNIT PLAN

106세대(일반공급 41세대)

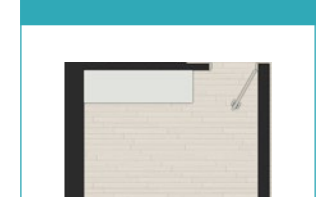
주거전용면적 59.9270m² 기타공용면적 45.1790m²
 주거공용면적 22.1980m² 계 약 면 적 127.3040m²
 공 급 면 적 82.1250m²



유상옵션 : 현관중문
 3연동 슬라이딩 도어



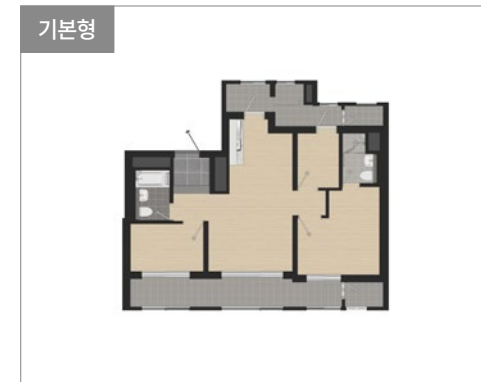
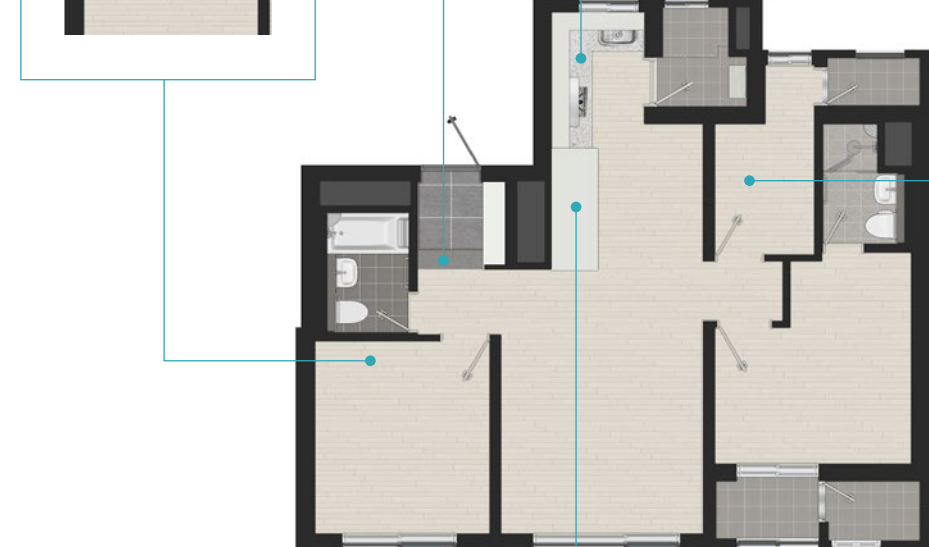
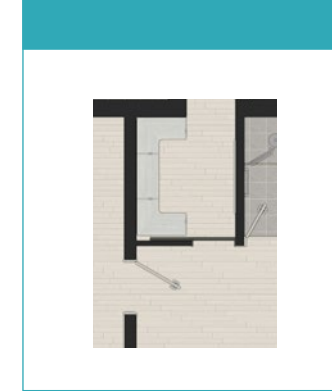
유상옵션 : 침실 2불박이장



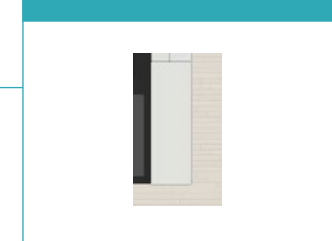
유상옵션 :
 상판, 벽 엔지니어드 스톤
 사각싱크볼 + 거위목수전 +
 상부장 하부 조명



유상옵션 : 침실 1 드레스룸
 1슬라이딩 도어 +
 포스트형 시스템 선반



유상옵션 : 오브제형 냉장고장
 상부 수납장 + 하부 오픈 + 키큰장



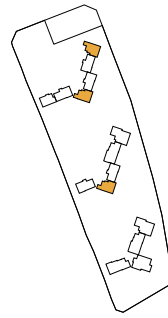
※ 본 지면 상의 아이소, 평면도는 소비자의 이해를 돕기 위해 제작된 것으로 외곽 라인, 내부 레이아웃, 인테리어 마감, 내부 디테일, 가구 디자인 등 세부사항은 변경될 수 있으며, 자세한 사항은 견본주택에 문의하시어 계약 등에 착오 없으시기 바랍니다. ※ 자세한 옵션사항은 입주자 모집공고를 확인하시어 계약 시 착오 없으시기 바랍니다. ※ 면적수치 등 제작 과정상 오차가 있을 수 있으므로 계약 시 반드시 확인하시기 바랍니다. ※ 인접세대 유무 및 세대 조합 형태에 따라 단열재 시공에 의해 비화장 발코니의 실사용 면적은 달라질 수 있습니다.

59m² B

UNIT PLAN

64세대(일반공급 32세대)

주거전용면적 59.6110m² 기타공용면적 44.9410m²
 주거공용면적 22.4270m² 계 약 면 적 126.9790m²
 공 급 면 적 82.0380m²



유상옵션 : 현관중문
3연동 슬라이딩 도어



유상옵션 : 침실 1 드레스룸
3연동 슬라이딩 도어 +
포스트형 시스템 선반



유상옵션 : 침실 3분박이장



유상옵션 :
상판, 벽 엔지니어드 스톤
사각싱크볼 + 거위목수전 +
상부장 하부 조명



유상옵션 : 오브제형 냉장고장
상부 수납장 + 하부 오픈 + 키큰장



기본형



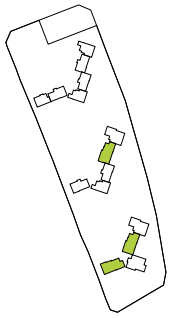
※ 본 지면 상의 아이소, 평면도는 소비자의 이해를 돕기 위해 제작된 것으로 외곽 라인, 내부 레이아웃, 인테리어 마감, 내부 디테일, 가구 디자인 등 세부사항은 변경될 수 있으며, 자세한 사항은 견본주택에 문의하시어 계약 등에 착오 없으시기 바랍니다. ※ 자세한 옵션사항은 입주자 모집공고를 확인하시어 계약 시 착오 없으시기 바랍니다. ※ 면적수치 등 제작 과정상 오차가 있을 수 있으므로 계약 시 반드시 확인하시기 바랍니다. ※ 인접세대 유무 및 세대 조합 형태에 따라 단열재 시공에 의해 비확장 발코니의 실사용 면적은 달라질 수 있습니다.

84m² A

UNIT PLAN

59세대(일반공급 41세대)

주거전용면적 84.7870m² 기타공용면적 63.9230m²
 주거공용면적 29.5230m² 계 약 면 적 178.2330m²
 공 급 면 적 114.3100m²



유상옵션 : 침실 1 드레스룸
3연동 슬라이딩 도어 +
포스트형 시스템 선반



유상옵션 : 파우더장



유상옵션 :
상판, 벽 엔지니어드 스톤
사각싱크볼 + 거위목수전 +
상부장 하부 조명



유상옵션 : 현관중문
3연동 슬라이딩 도어



개방형 발코니
※ 개방형 발코니는 3-20층에 한하여
홀수층 : 침실2 / 짝수층 : 침실3 설치됩니다.

기본형



유상옵션 : 오브제형 냉장고장
상부 수납장 + 하부 오픈 + 키큰장



유상옵션 : 침실 3분박이장



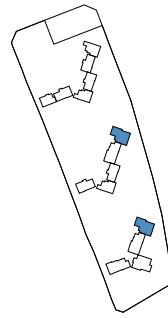
※ 본 지면 상의 아이소, 평면도는 소비자의 이해를 돕기 위해 제작된 것으로 외곽 라인, 내부 레이아웃, 인테리어 마감, 내부 디테일, 가구 디자인 등 세부사항은 변경될 수 있으며, 자세한 사항은 견본주택에 문의하시어 계약 등에 착오 없으시기 바랍니다. ※ 자세한 옵션사항은 입주자 모집공고를 확인하시어 계약 시 착오 없으시기 바랍니다. ※ 면적수치 등 제작 과정상 오차가 있을 수 있으므로 계약 시 반드시 확인하시기 바랍니다. ※ 인접세대 유무 및 세대 조합 형태에 따라 단열재 시공에 의해 비확장 발코니의 실사용 면적은 달라질 수 있습니다.

84m² B

UNIT PLAN

42세대(일반공급 42세대)

주거전용면적 84.6140m² 기타공용면적 63.7930m²
 주거공용면적 29.7440m² 계 약 면 적 178.1510m²
 공 급 면 적 114.3580m²



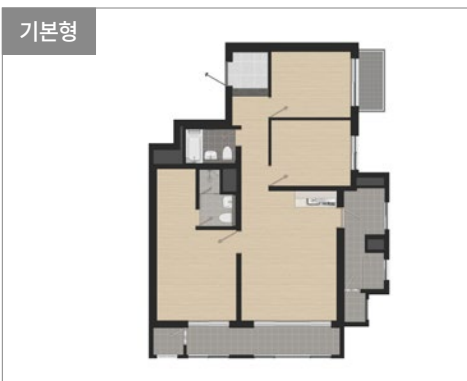
유상옵션 : 현관중문
3연동 슬라이딩 도어

유상옵션 : 침실 3불박이장

유상옵션 : 신발장

유상옵션 : 침실 1 드레스룸
3연동 슬라이딩 도어 + 포스트형 시스템 선반

유상옵션 : 파우더장



개방형 발코니
※ 개방형 발코니는 3-20층에 한하여
홀수층: 침실3/ 짝수층: 침실2 설치됩니다.

유상옵션 :
상판, 벽 엔지니어드 스톤
사각싱크볼 + 거위목수전 +
상부장 하부 조명

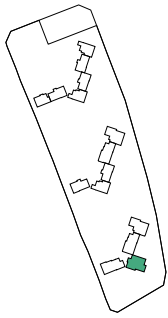
유상옵션 : 오브제형 냉장고장
상부 수납장 + 하부 오픈 + 키큰장

84m² C

UNIT PLAN

20세대(일반공급 16세대)

주거전용면적 84.8790m² 기타공용면적 63.9920m²
 주거공용면적 29.9280m² 계 약 면 적 178.7990m²
 공 급 면 적 114.8070m²



유상옵션 : 침실 3불박이장

유상옵션 : 현관중문
3연동 슬라이딩 도어

개방형 발코니
※ 개방형 발코니는 3-20층에 한하여
홀수층: 침실3/ 짝수층: 침실2 설치됩니다.

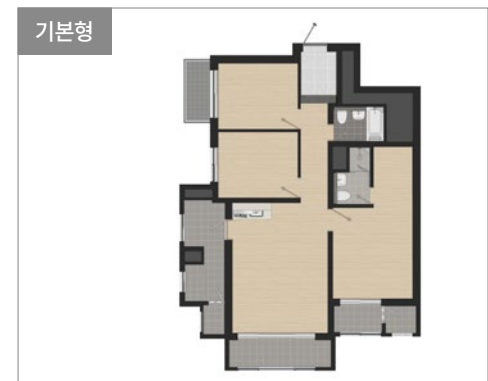
유상옵션 :
상판, 벽 엔지니어드 스톤
사각싱크볼 + 거위목수전 +
상부장 하부 조명

유상옵션 : 오브제형 냉장고장
상부 수납장 + 하부 오픈 + 키큰장



유상옵션 : 침실 1 드레스룸
3연동 슬라이딩 도어 +
포스트형 시스템 선반

유상옵션 : 파우더장



※ 본 지면 상의 아이소, 평면도는 소비자의 이해를 돕기 위해 제작된 것으로 외곽 라인, 내부 레이아웃, 인테리어 마감, 내부 디테일, 가구 디자인 등 세부사항은 변경될 수 있으며, 자세한 사항은 견본주택에 문의하시어 계약 등에 착오 없으시기 바랍니다. ※ 자세한 옵션사항은 임주자 모집공고를 확인하시어 계약 시 착오 없으시기 바랍니다. ※ 면적수치 등 제작 과정상 오차가 있을 수 있으므로 계약 시 반드시 확인하시기 바랍니다. ※ 인접세대 유무 및 세대 조합 형태에 따라 단열재 시공에 의해 비화장 발코니의 실사용 면적은 달라질 수 있습니다.

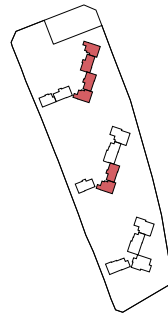
※ 본 지면 상의 아이소, 평면도는 소비자의 이해를 돕기 위해 제작된 것으로 외곽 라인, 내부 레이아웃, 인테리어 마감, 내부 디테일, 가구 디자인 등 세부사항은 변경될 수 있으며, 자세한 사항은 견본주택에 문의하시어 계약 등에 착오 없으시기 바랍니다. ※ 자세한 옵션사항은 임주자 모집공고를 확인하시어 계약 시 착오 없으시기 바랍니다. ※ 면적수치 등 제작 과정상 오차가 있을 수 있으므로 계약 시 반드시 확인하시기 바랍니다. ※ 인접세대 유무 및 세대 조합 형태에 따라 단열재 시공에 의해 비화장 발코니의 실사용 면적은 달라질 수 있습니다.

84m² P

UNIT PLAN

3세대(일반공급 2세대)

주거전용면적 84.7300m² 기타공용면적 63.8810m²
 주거공용면적 33.2420m² 계 약 면 적 181.8530m²
 공 급 면 적 117.9720m²



유상옵션 : 침실 1 드레스룸
 3연동 슬라이딩 도어 +
 포스트형 시스템 선반

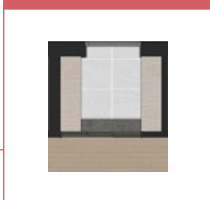


유상옵션 : 현관중문
 3연동 슬라이딩 도어

※신발장 선택 시 가능



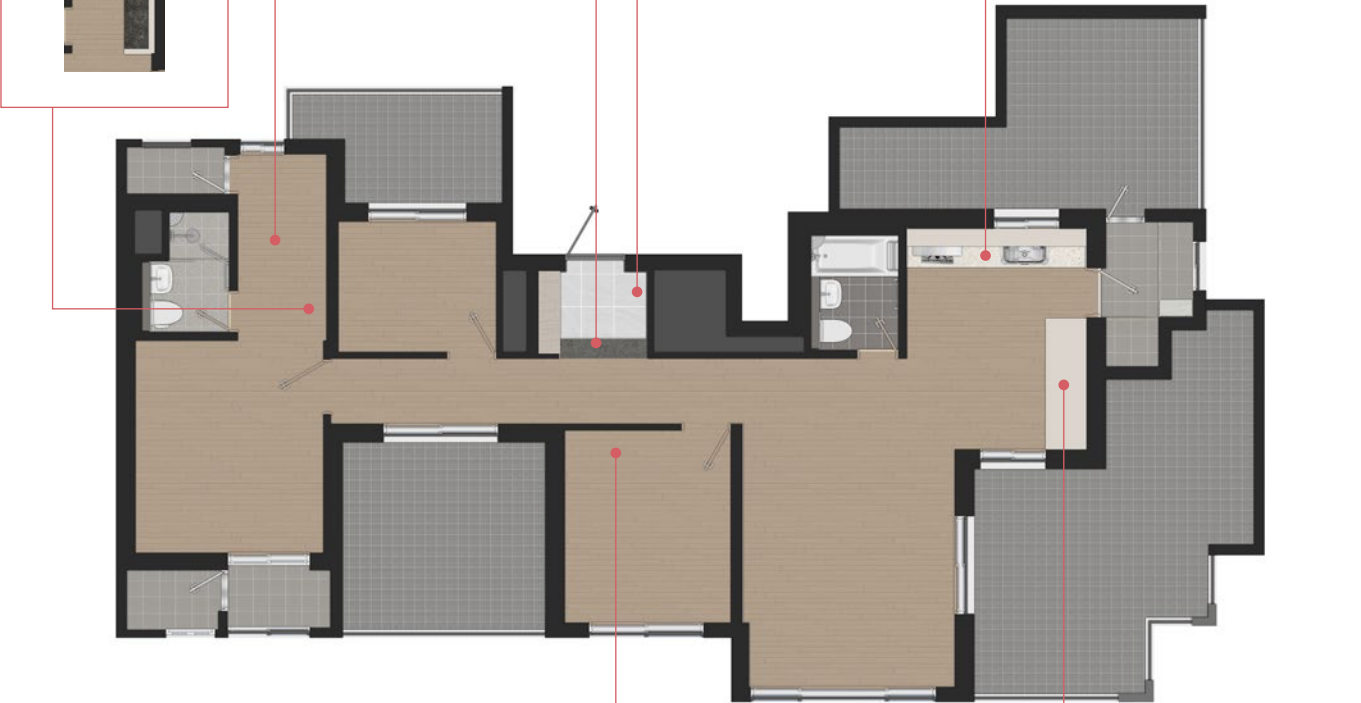
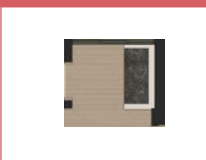
유상옵션 : 신발장



**유상옵션 :
 상판, 벽 엔지니어드 스톤**
 사각싱크볼 + 거위목수전 +
 상부장 하부 조명



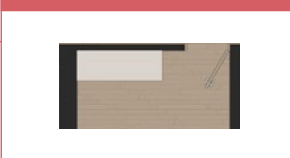
유상옵션 : 파우더장



기본형



유상옵션 : 침실 2분박이장



유상옵션 : 오브제형 냉장고장
 상부 수납장 + 하부 오픈 + 키큰장



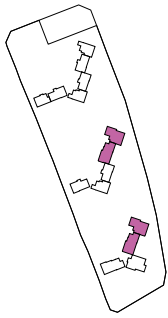
※ 본 지면 상의 아이스, 평면도는 소비자의 이해를 돕기 위해 제작된 것으로 외곽 라인, 내부 레이아웃, 인테리어 마감, 내부 디테일, 가구 디자인 등 세부사항은 변경될 수 있으며, 자세한 사항은 견본주택에 문의하시어 계약 등에 착오 없으시기 바랍니다. ※ 자세한 옵션사항은 입주자 모집공고를 확인하시어 계약 시 착오 없으시기 바랍니다. ※ 면적수치 등 제작 과정에서 오차가 있을 수 있으므로 계약 시 반드시 확인하시기 바랍니다. ※ 인접세대 유무 및 세대 조합 형태에 따라 단열재 시공에 의해 비화장 발코니의 실사용 면적은 달라질 수 있습니다.

114m² P

UNIT PLAN

2세대(일반공급 1세대)

주거전용면적 114.6940m² 기타공용면적 86.4720m²
 주거공용면적 42.4350m² 계 약 면 적 243.6010m²
 공 급 면 적 157.1290m²



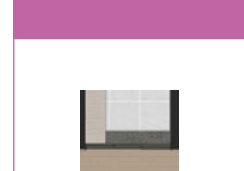
유상옵션 : 파우더장



유상옵션 : 침실 1 드레스룸
 3연동 슬라이딩 도어 +
 포스트형 시스템 선반



유상옵션 : 현관중문
 3연동 슬라이딩 도어



**유상옵션 :
 상판, 벽 엔지니어드 스톤**
 사각싱크볼 + 거위목수전 +
 상부장 하부 조명



기본형



유상옵션 : 침실 3분박이장



유상옵션 : 오브제형 냉장고장
 상부 수납장 + 하부 오픈 + 키큰장



※ 본 지면 상의 아이스, 평면도는 소비자의 이해를 돕기 위해 제작된 것으로 외곽 라인, 내부 레이아웃, 인테리어 마감, 내부 디테일, 가구 디자인 등 세부사항은 변경될 수 있으며, 자세한 사항은 견본주택에 문의하시어 계약 등에 착오 없으시기 바랍니다. ※ 자세한 옵션사항은 입주자 모집공고를 확인하시어 계약 시 착오 없으시기 바랍니다. ※ 면적수치 등 제작 과정에서 오차가 있을 수 있으므로 계약 시 반드시 확인하시기 바랍니다. ※ 인접세대 유무 및 세대 조합 형태에 따라 단열재 시공에 의해 비화장 발코니의 실사용 면적은 달라질 수 있습니다.

더 나은 삶을
살고 싶은
당신의 꿈을
우리의 이름에 새기다

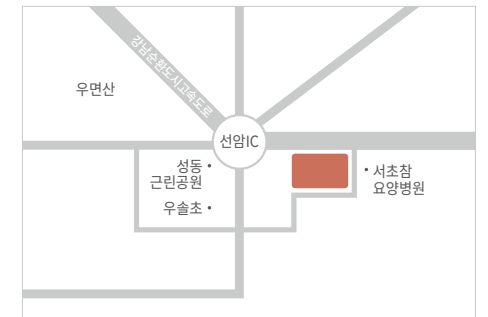
HOBAN SUMMIT

더 완벽한 프리미엄 라이프의 시작

HOBAN SUMMIT

HOBAN
그룹사

호반건설 | 호반산업 | 호반프라퍼티 | 호반티비엠 | 대한전선 | 호반호텔&리조트 (포레스트리움/레스트리움/스플라스리움/아일랜드리움/퍼사픽리움)
호반골프계열 (서서울CC / H1클럽 / 와이켈레CC(USA)) | 호반공익재단 (호반장학재단 / 호반문화재단) | 아브뉴프랑 (판교점 / 광교점 / 광명점)
대아청과 | 삼성금거래소 | 서울신문 | 전자신문 | EBN | 코너스톤투자파트너스(신기술투자금융) | Plan.H(창업지원)



| 홍보관 | 서울시 서초구 양재대로2길 18 호반파크 2관 2층



| 현장 | 서울시 구로구 개봉동 68-64번지 일대

1670.3590

49~114㎡ 총 317세대 중
일반분양 190세대

개봉 5구역

시행 개봉5구역 주택재건축정비사업조합 | 시공 호반건설

CHECK LIST 아래 각 사항은 사전에 반드시 확인하시기 바랍니다.

※ ‘호반써밋 개봉’은 신종 코로나바이러스 확산 우려로 인하여 견본주택 관람시 입장 인원 및 운영 시간에 제한이 있을 수 있으며, 감염증 확산 상황에 따라 정부정책 등으로 견본주택 관람이 제한 될 수 있습니다. ※각종 시설(학교 신설 및 배정, 도로, 공공시설, 재개발) 등의 개발계획은 국가 또는 해당기관의 정책 등 사정에 따라 변경, 취소, 지연될 수 있음을 인지하시고, 관련내용은 관계 관청에 확인하시기 바랍니다. ※주변 단지의 신축, 이전, 재개발 등으로 인한 건축사상, 단지 내 시설물의 변경, 향/층 등에 따라 일조권, 조망권, 환경권의 침해나 도로 소음 등의 문제가 발생할 수 있습니다. ※카탈로그나 견본주택에는 마감재 이외에 디스플레이를 위한 상품이 포함되어 있으며, 디스플레이 상품은 시공되지 않는 품목이오니 계약 전 확인하시기 바랍니다. ※본 홍보물에 표시된 치수, 구획선, 실내투시도(색상, 구획선), 단지배치도, 면적 및 도면내용은 입주자의 이해를 돕기 위한 것이므로 실제 시공시 다소 변경될 수 있습니다. ※견본주택에 시공된 제품은 품질.품귀 등 여러가지 이유로 인해 입주 시 동질 또는 동가 이상의 제품으로 교체될 수 있습니다. ※견본주택은 분양 후 일정기간 공개 후 관계규정에 의거 임의로 철거할 수 있습니다. ※창호유, 가구류, 바닥재 등 마감자재의 색상, 디자인, 재질 등은 실제 시공시 견본주택과 다소 상이할 수 있습니다. ※단지 조정 및 세부 식재계획은 변경되어 시공될 수 있습니다. ※아파트 배치구조 및 동호수별 위치에 따라 일조권 및 조망권의 차이가 있을 수 있습니다. ※하차 등에 따른 소비자 피해보상은 관계법령에 따라 적용됩니다. ※본 홍보물에 사용된 사진, 이미지 컷 및 그림은 입주자의 이해를 돕기 위한 것이며, 연출품목이 일부 포함되어 실제와 다소 차이가 있을 수 있으므로 청약 및 계약 시 필수 견본주택을 관람하시고 확인하시기 바랍니다. ※주방 하부장 바닥은 본 공사 시 별도의 마감재를 시공하지 않습니다. ※주방 상/하부장 뒷벽 및 측벽은 본 공사 시 별도의 마감재를 시공하지 않습니다. ※고정형가구(불박이장) 상/하부 및 후면에는 본 공사시 별도의 마감재를 시공하지 않습니다. ※욕실장 및 욕실 거울 후면에는 본 공사 시 별도의 마감재를 시공하지 않습니다. ※홍보물에 표시된 치수는 제작과정상 오탈자가 있을 수 있으므로 청약 및 계약 시 확인하시기 바랍니다. ※써밋의 브랜드 아이덴티티(이미지등)는 일부 변경될 수 있습니다. ※발코니 파이프 드레인 개수 및 위치는 실제 시공시 변경될 수 있습니다. ※청약자의 편의를 위해 분양 홈페이지(http://www.hobansummit-gb.co.kr)를 운영하오니 직접 방문하지 않으셔도 분양정보를 확인하실 수 있습니다. 단, 홈페이지만을 관할하고 청약 시 경우에 따라서 판단의 한계가 있을 수 있으므로 청약자 발표 후 계약기간 내에 실제 견본주택을 방문/확인하여 착오 없으시기 바라며, 착오에 따른 불이익 발생시 당사에 이의를 제기할 수 없습니다.

본 홍보물에 기재된 내용은 일부 차이가 있을 수 있으므로 최종내용은 실제 견본주택 및 사이버 견본주택에서 직접 확인하시기 바랍니다.



HOBAN SUMMIT 카탈로그는
전 세계 산림을 소중히 하기 위해
FSC®국제 산림 인증 종이에 인쇄되었습니다.